

Секция нижняя закрытая УШКНя2.22+

Секция верхняя 3-ярусная УШКВ3.21.

Шкаф предназначен для хранения книг (журналов) и письменных принадлежностей.

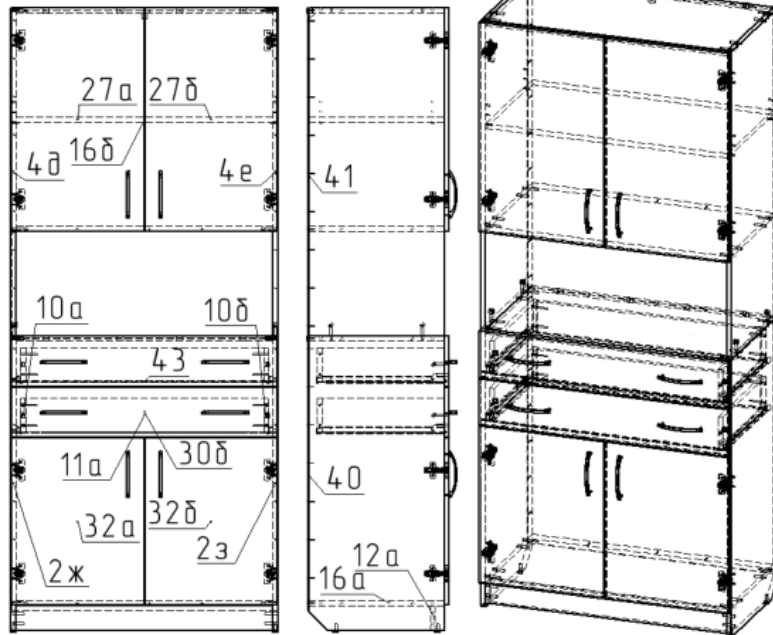
Спецификация на крепеж, фурнитуру Спецификация на ДСП ламинированное 16 мм

Наименование	Кол-во
Амортизатор силиконовый	8
Ручка-скоба 128 мм	8
Шуруп-саморез 3.5x16	51
Направляющая роликовые 400 мм	2
Стойка эксцентрика	8
Эксцентрик	8
Шкант 8x35	28
Скоба для задней стенки	8
Петля накладная(накладка Н=2мм)	8
Нажка регулируемая с брезной муфтой М6x20мм	4
Конфирмат 7x50	24
Евровинт с полукруглой головкой 6.3x13	16
Полкодержатель для деревянных полок	4
Гвоздь 16x25 ГОСТ 4028-63	56
Уголок мебельный с крышкой	1

Поз	Наименование	Кол-во	Готовая деталь	
			Длина	Ширина
2ж	Стенка боковая	1	928,5	426
2з	Стенка боковая	1	928,5	426
4д	Стенка боковая	1	1031	426
4е	Стенка боковая	1	1031	426
10а	Стенка боковая ящика	2	400	106
10б	Стенка боковая ящика	2	400	106
11а	Стенка задняя ящика	2	750	106
12а	Цоколь	1	808	80
16а	Щит горизонтальный	4	808	426
16б	Щит горизонтальный	1	808	426
27а	Дверь	1	700	417
27б	Дверь	1	700	417
30б	Накладка ящика	2	837	157
32а	Дверь	1	525	417
32б	Дверь	1	525	417

Спецификация на ДВП черное

Поз	Наименование	Кол-во	Готовая деталь	
			Длина	Ширина
40	Стенка задняя	1	855	836
41	Стенка задняя	1	1030,5	836
43	Дно ящика	2	780	407



Примечание: В процессе эксплуатации происходит ослабление болтового соединения. Во избежание расшатывания и скрипа изделия необходимо периодически подкручивать гайки.

Порядок сборки

1. При помощи шурупов 3,5x16 произвести сборку дверей (поз. 32а, 32б) с петлями, также закрепив ручку комплектными винтами. Закрепите ответные планки от петель к стенкам боковым (поз.2ж и 2з) при помощи евровинтов 6.3x13.
2. Далее закрепите к стенкам боковым (поз.2ж и 2з) муфты от регулировочных ножек. Установите в отверстия шканты 8x35 в щиты горизонтальные (поз.16а) и цоколь (поз.12а), что бы стянуть щит со стенками боковыми (поз.2ж и 2з) при помощи конфирматов 7x50. Прикрепите с тыльной стороны секции стенку заднюю (поз.40) на гвозди 1.6x25. Так же закрепите направляющие роликовые к боковым стенкам с помощью шурупов 3.5x16.
3. После этого вкрутите стойки эксцентрика к стенки боковые (поз.2ж и 2з) сверху секции.
4. Далее соберите ящики. Стенки боковые ящика (поз.10а и 10б) прикрепите к стенке задней (поз.11а) с помощью конфирматов 7x50. Далее вкрутите стойки эксцентрика в фасад ящика (поз.30б) и вставьте шканты в торцы стенок боковых и установите фасад зажав его с помощью бочонков эксцентриковых.
5. Далее приступите к сборке верхнего яруса.
6. Установив в отверстия щитов горизонтальных (поз.16а) шканты 8x35, закрепите их к стенкам боковым (поз.4д и 4е) конфирматами 7x70.
7. Совместив отверстия стенок боковых (поз.4д и 4е) и стоек эксцентрика вкрученных ранее, в нижнюю секцию, установите верхнюю секцию на нижнюю и затяните данную конструкцию бочонками эксцентриковыми.
8. Закрепите ответные планки от петель к стенкам боковым (поз.4д и 4е) при помощи евровинтов 6.3x13.
9. Произведите сборку дверей (поз.27а и 27б) с петлями, также закрепив ручку комплектными винтами.
10. Прикрепите с тыльной стороны секции стенку заднюю (поз.41) на гвозди 1.6x25.
11. В качестве окончательной сборки заглушите конфирматы на боковых стенках и крышке шкафа при помощи комплектных заглушек также наклейте амортизаторы на дверки и установите в верхней части пластиковый уголок к щиту горизонтальному (поз.16а) вверху на шуруп 3.5x16 для крепления секции к стене. Так же установите в стенки боковые полкодержатели и уложите на них полки (поз.16б) и установите на свои места все двери.

Эксплуатация мебели

Сохранность и долговечность мебели зависит от правильного использования и ухода за ней. Оберегайте поверхности изделия от механических повреждений. Периодически подкручивайте шурупы и винты. Удаление пыли следует производить мягкой тканью.

Транспортировка и хранение

Мебель транспортируется в закрытых транспортных средствах. Изделия должны храниться в крытых помещениях при температуре не ниже плюс 2 градуса и относительной влажности воздуха от 45 до 70%.

Порядок предъявления претензий

Претензии по качеству мебели принимаются в течение гарантийного срока эксплуатации изделия - 24 месяца со дня приобретения на предприятии. Претензии, появившиеся из-за несоблюдения правил эксплуатации и ухода за мебелью, не принимаются.

Примечание: изготовитель ведет постоянную работу по совершенствованию изделия и может вносить изменения по желанию заказчика в пределах действующего ГОСТ.

ООО «Учмебельпроф»



EAC

ПАСПОРТ ИЗДЕЛИЯ

**Секция нижняя закрытая
УШКНя2.22+
Секция верхняя 3-ярусная
УШКВ3.21**



Учмебельпроф

Тел. в РБ (Минск): +375 (29) 555-52-10

E-mail: uchmebelprof@yandex.by