

**Секция нижняя закрытая УШКН2.21 2 шт. +
Секция верхняя 3-ярусная информационная с 8-ью
кармашками УШКВ3.40.**

Спецификация на крепеж, фурнитуру

Спецификация на ДСП ламинированное 16 мм

| Наименование | Кол-во | Поз. | Наименование | Кол-во | Готовая деталь | |
|---|--------|----------------------------|--------------------|--------|----------------|--------|
| | | | | | Длина | Ширина |
| Амортизатор силиконовый | 4 | | | | | |
| Гвоздь 1.6x25 | 52 | 2а | Стенка боковая | 2 | 928,5 | 426 |
| Евровинт с полукруглой головкой 6,3x13 | 16 | 2б | Стенка боковая | 2 | 928,5 | 426 |
| Заглушка конфирмата | 4 | 4и | Стенка боковая | 1 | 1031 | 426 |
| Конфирмат 7x50 | 36 | 4к | Стенка боковая | 1 | 1031 | 426 |
| Ножка регулируемая с врезной муфтой М6x20мм | 8 | 12а | Цоколь | 2 | 808 | 80 |
| Петля накладная | 8 | 16а | Щит горизонтальный | 4 | 808 | 426 |
| Полкодержатель для деревянных полок | 8 | 16б | Щит горизонтальный | 2 | 808 | 426 |
| Рамка А4 самоклеящееся | 8 | 17а | Полка радиусная | 4 | 300,5 | 302,5 |
| Ручка-скоба 128 мм | 4 | 18а | Стенка задняя | 1 | 1031,01 | 1648 |
| Скоба для задней стенки | 8 | 28а | Дверь | 2 | 845 | 417 |
| Стойка эксцентрика | 4 | 28б | Дверь | 2 | 845 | 417 |
| Стяжка межсекционная М4x27+М4x15 | 6 | Спецификация на ДВП черное | | | | |
| Шкант 8x35 | 24 | | | | | |
| Шруп-саморез 3.5x16 | 22 | | | | | |
| Эксцентрик | 4 | | | | | |

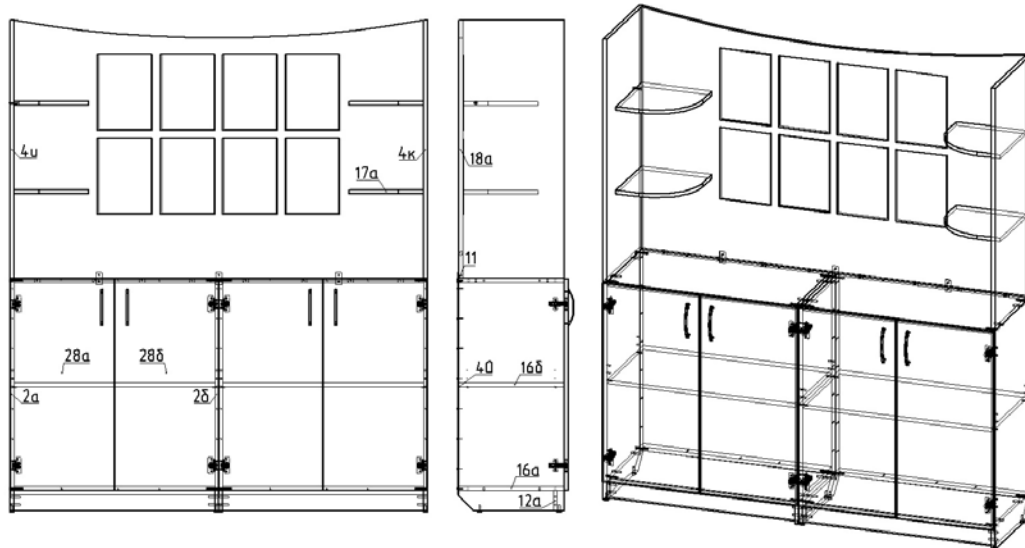
| Поз. | Наименование | Кол-во | Готовая деталь | |
|------|---------------|--------|----------------|--------|
| | | | Длина | Ширина |
| 40 | Стенка задняя | 2 | 855 | 836 |

Спецификация на Полосу 25x2

| Поз. | Наименование | Кол-во | Готовая деталь | |
|------|--------------|--------|----------------|--------|
| | | | Длина | Ширина |
| 11 | Профиль | 3 | 50 | |

Порядок сборки

1. При помощи шурупов 3,5x16 произвести сборку дверей (поз. 28а и 28б) с петлями, также закрепив ручку комплектными винтами. Закрепите ответные планки от петель к стенкам боковым (поз.2а и 2б) при помощи евровинтов 6.3x13.
2. Далее закрепите к стенкам боковым (поз.2а и 2б) муфты от ножек. Установите в отверстия шканты 8x35 в щиты горизонтальные (поз.16а) и цоколь (поз.12а) что бы стянуть щит со стенками боковыми (поз.2а и 2б) при помощи конфирматов 7x50. Прикрепите с тыльной стороны секции стенку заднюю (поз.40) на гвозди 1.6x25.
3. Далее установите в стенки боковые (поз.2а и 2б) полкодержатели и уложите на них щит горизонтальный (поз.16б). После этого закрепите двери к стенкам боковым.
4. После этого вкрутите стойки эксцентрика к стенки боковые (поз.2а и 2б) сверху секции.
5. Таким же образом поступите с 2-ой нижней секцией.
6. Далее приступите к сборке верхнего информационного яруса. Закрепите к стенке задней (поз.18а) стенки боковые (поз.4и и 4к) на конфирматы 7x50. Закрепите к стенкам боковым (поз. 4и и 4к) и стенке задней (поз.18а) полку радиусную (поз.17а) конфирматами 7x50.
7. Совместив отверстия стенок боковых (поз. 4и и 4к) и стоек эксцентрика вкрученных ранее, установите верхнюю секцию на нижнюю и затяните данную конструкцию боченками эксцентриковыми.
8. В качестве окончательной сборки заглушите конфирматы на боковых стенках и крышке шкафа при помощи комплектных заглушек также наклейте амортизаторы на дверки и установите на шурупы 3.5x16 между верхней частью и нижней полосу 25x50 (поз.11).



Примечание: В процессе эксплуатации происходит ослабление болтового соединения. Во избежание расшатывания и скрипа изделия необходимо периодически подкручивать гайки. Карманы для файлов в комплект не входят.

Эксплуатация мебели

Сохранность и долговечность мебели зависит от правильного использования и ухода за ней. Оберегайте поверхности изделия от механических повреждений. Периодически подкручивайте шурупы и винты. Удаление пыли следует производить мягкой тканью.

Транспортировка и хранение

Мебель транспортируется в закрытых транспортных средствах. Изделия должны храниться в крытых помещениях при температуре не ниже плюс 2 градуса и относительной влажности воздуха от 45 до 70%.

Порядок предъявления претензий

Претензии по качеству мебели принимаются в течение гарантийного срока эксплуатации изделия - 24 месяца со дня приобретения на предприятии. Претензии, появившиеся из-за несоблюдения правил эксплуатации и ухода за мебелью, не принимаются.

Примечание: изготовитель ведет постоянную работу по совершенствованию изделия и может вносить изменения по желанию заказчика в пределах действующего ГОСТ.

ООО «Учмебельпроф»



ПАСПОРТ ИЗДЕЛИЯ

**Секция нижняя закрытая УШКН2.21 2 шт.+
Секция верхняя 3-ярусная информационная с 8-мю
кармашками УШКВ3.40**



Учмебельпроф

Тел. в РБ (Минск): +375 (29) 555-52-10

E-mail: uchmebelprof@yandex.by