

**Секция нижняя закрытая УШКН2.21+  
Секция верхняя 3-ярусная со стеклом УШКВ3.23.**

Шкаф предназначен для хранения книг (журналов) и письменных принадлежностей.

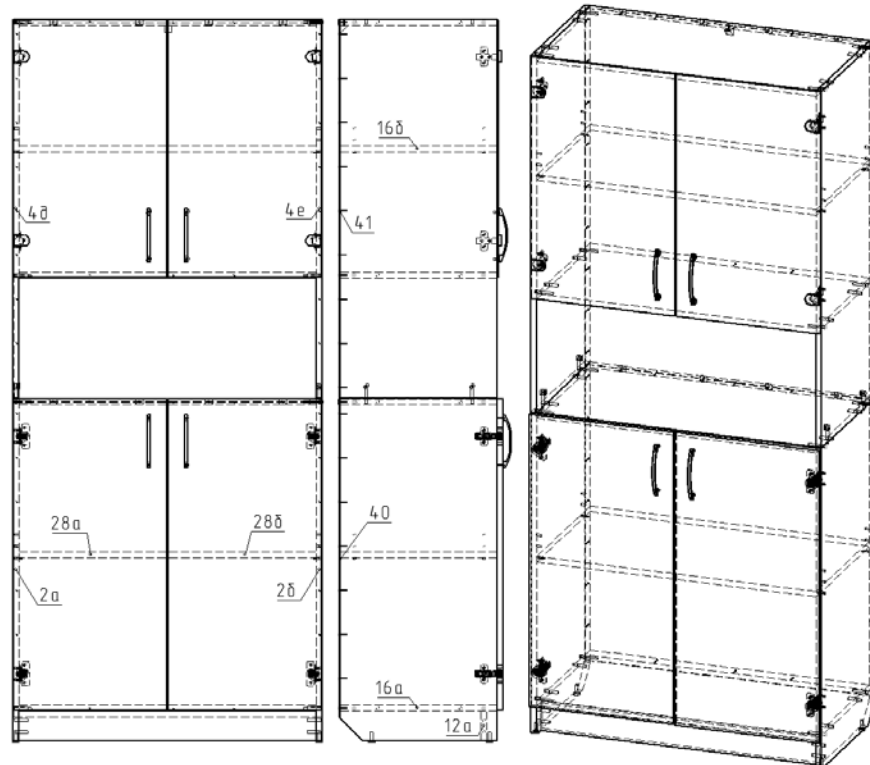
Спецификация на крепеж, фурнитуру Спецификация на ДСП ламинированное 16 мм

Наименование	Кол-во
Шайба под ручки для стекла D4	4
Стяжка межсекционная М4•27-М4•15	12
Ручка-скоба 128 мм	2
Шкант 8x35	20
Скоба для задней стенки	8
Амортизатор силиконовый	2
Ручка-скоба 128 мм	2
Шуруп-саморез 3.5x16	9
Стойка эксцентрика	4
Эксцентрик	4
Петля накладная(накладка Н=2мм)	4
Ножка регулируемая с фрезной муфтой М6x20мм	4
Конфирмат 7x50	16
Евровинт с полукруглой головкой 6,3x13	16
Полкодержатель для деревянных полок	8
Гвоздь 1,6x25 ГОСТ 4028-63	56
Петля для стекла накладная(накладка Н=2мм)	4
Изделие из стекла 700x417 4мм	2
Уголок мебельный с крышкой	1

Поз	Наименование	Кол-во	Готовая деталь	
			Длина	Ширина
2а	Стенка боковая	1	928,5	426
2б	Стенка боковая	1	928,5	426
4д	Стенка боковая	1	1031	426
4е	Стенка боковая	1	1031	426
12а	Цоколь	1	808	80
16а	Щит горизонтальный	4	808	426
16б	Щит горизонтальный	2	808	426
28а	Дверь	1	845	417
28б	Дверь	1	845	417

Спецификация на ДВП черное

Поз	Наименование	Кол-во	Готовая деталь	
			Длина	Ширина
40	Стенка задняя	1	855	836
41	Стенка задняя	1	1030,5	836



**Примечание:** В процессе эксплуатации происходит ослабление болтового соединения. Во избежание расшатывания и скрипа изделия необходимо периодически подкручивать гайки.

**Порядок сборки**

1. При помощи шурупов 3,5x16 произвести сборку дверей (поз. 28а и 28б) с петлями, также закрепив ручку комплектными винтами. Закрепите ответные планки от петель к стенкам боковым (поз.2а и 2б) при помощи евровинтов 6.3x13.
2. Далее закрепите к стенкам боковым (поз.2а и 2б) муфты от ножек. Установите в отверстия шканты 8x35 в щиты горизонтальные (поз.16а) и цоколь (поз.12а) что бы стянуть щит со стенками боковыми (поз.2а и 2б) при помощи конфирматов 7x50.
3. Далее установите в стенки боковые (поз.2а и 2б) полкодержатели и уложите на них щит горизонтальный (поз.16б). После этого закрепите двери к стенкам боковым.
4. Прикрепите с тыльной стороны секции стенку заднюю (поз.41) на гвозди 1.6x25.
5. После этого вкрутите стойки эксцентрика к стенки боковые (поз.2а и 2б) сверху секции.
6. Далее приступите к сборке верхнего яруса.
7. Закрепите к щитам горизонтальным (поз.16а) к стенкам боковым (поз.4д и 4е) установив в отверстия шканты 8x35 на конфирматы 7x50. Произвести сборку стеклянных дверей с петлями, также закрепив ручку винтами М4x10 с шайбами для стекла D4. Закрепите ответные планки от петель к стенкам боковым (поз.41 и 4т) при помощи евровинтов 6.3x13.
8. Прикрепите с тыльной стороны секции стенку заднюю (поз.41) на гвозди 1.6x25.
9. Совместив отверстия стенок боковых (поз.4а и 4б) и стоек эксцентрика вкрученных ранее, установите верхнюю секцию на нижнюю и затяните данную конструкцию боченками эксцентриковыми.
10. Далее установите в отверстия полкодержатели и уложите на них полки (поз.16б).
11. В качестве окончательной сборки заглушите конфирматы на боковых стенках и крышке шкафа при помощи комплектных заглушек также наклейте амортизаторы на дверки и установите в верхней части пластиковый уголок к щиту горизонтальному (поз.16а) вверху на шуруп 3.5x16 для крепления секции к стене.

### Эксплуатация мебели

Сохранность и долговечность мебели зависит от правильного использования и ухода за ней. Оберегайте поверхности изделия от механических повреждений. Периодически подкручивайте шурупы и винты. Удаление пыли следует производить мягкой тканью.

### Транспортировка и хранение

Мебель транспортируется в закрытых транспортных средствах. Изделия должны храниться в крытых помещениях при температуре не ниже плюс 2 градуса и относительной влажности воздуха от 45 до 70%.

### Порядок предъявления претензий

Претензии по качеству мебели принимаются в течение гарантийного срока эксплуатации изделия - 24 месяца со дня приобретения на предприятии. Претензии, появившиеся из-за несоблюдения правил эксплуатации и ухода за мебелью, не принимаются.

**Примечание:** изготовитель ведет постоянную работу по совершенствованию изделия и может вносить изменения по желанию заказчика в пределах действующего ГОСТ.

ООО «Учмебельпроф»



ПАСПОРТ ИЗДЕЛИЯ

**Секция нижняя закрытая**

**УШКН2.21+**

**Секция верхняя 3-ярусная со стеклом**

**УШКВ3.23**



**Учмебельпроф**

Тел. в РБ (Минск): +375 (29) 555-52-10

E-mail: [uchmebelprof@yandex.by](mailto:uchmebelprof@yandex.by)