

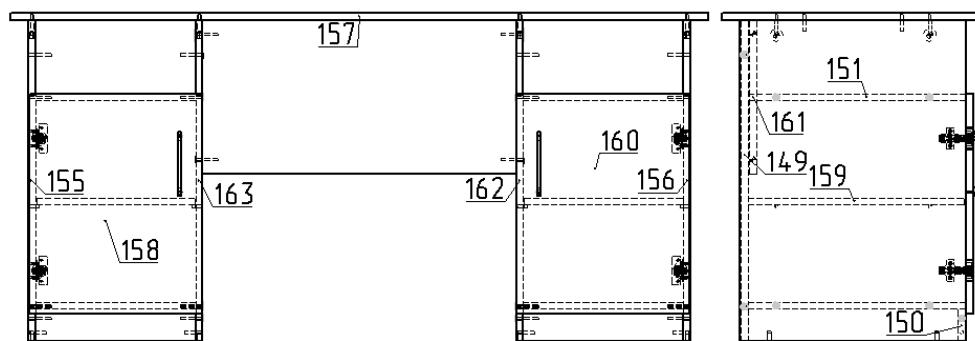
Стол письменный 2-тумбовый УСТПт2.18.05.

Стол предназначен для работы за ним.

Спецификация на крепеж, фурнитуру Спецификация на ДСП ламинированное 16 мм

Наименование	Кол-во
Амортизатор силиконовый	2
Евробит с полукруглой головкой 6,3•13	8
Заглушка конфирмата	32
Заглушка эксцентрика	8
Конфирмат 7х50	32
Ножка регулируемая с брезной муфтой М6•20мм	8
Петля накладная(накладка Н=2мм)	4
Полкодержатель 5х16	8
Ручка-скоба 128 мм	2
Стойка эксцентрика	8
Шкант 8х35	12
Шуруп-саморез 3,5х16	8
Эксцентрик	8

Поз	Наименование	Кол-во	Готовая деталь	
			Длина	Ширина
149	Стенка задняя	2	368	734,5
150	Цоколь	2	368	74
151	Шит горизонтальный	4	368	500,5
155	Стенка боковая	1	734,5	519
156	Стенка боковая	1	734,5	519
157	Крышка	1	1800	600
158	Дверь	1	502	396
159	Полка	2	364	495
160	Дверь	1	502	396
161	Царга	1	919	350,5
162	Стенка боковая	1	734,5	519
163	Стенка боковая	1	734,5	519



Порядок сборки

1. Совместив отверстия шитов горизонтальных (поз.151) и стенок боковых (поз.155, 163 и 156, 162 соответственно), вставив в отверстия шканты 8х35 в цоколя (поз.150), затяните конфирматами 7х50 данную конструкцию. Закрепите задние стенки (поз. 149) с тыльной стороны тумбы с помощью конфирматов 7х50. Далее закрепите царгу (поз.161) к стенкам боковым (поз.162 и 163) конфирматами 7х50.
2. Вкрутите стойки эксцентрика в крышку (поз.157) и вставьте шканты 8х35 произведите установку крышки стола, зажав эксцентриковой стяжкой, к стенкам боковым.
3. Закрепите ответные планки от петель на стенках боковых (поз.155 и 156) при помощи евровинтов 6.3х13. Далее произведите сборку самих петель в дверцам (поз.158 и 160) шурупами 3.5х16. Произведите установку ручки к дверцам комплектными винтами. Установите двери.
4. Закрепите в стенках боковых полкодержатели и уложите на них полки (поз.159).
5. Для окончательной сборки изделия наклейте на стенки боковые силиконовые амортизаторы в районе дверок, так же заглушите все видимые эксцентриковые стяжки и конфирматы комплектными заглушками.

Примечание: В процессе эксплуатации происходит ослабление болтового соединения. Во избежание расшатывания и преждевременного износа изделия необходимо периодически подкручивать болтовые соединения.

Эксплуатация мебели

Сохранность и долговечность мебели зависит от правильного использования и ухода за ней. Оберегайте поверхности изделия от механических повреждений. Периодически подкручивайте шурупы и винты. Удаление пыли следует производить мягкой тканью.

Транспортировка и хранение

Мебель транспортируется в закрытых транспортных средствах. Изделия должны храниться в крытых помещениях при температуре не ниже плюс 2 градуса и относительной влажности воздуха от 45 до 70%.

Порядок предъявления претензий

Претензии по качеству мебели принимаются в течение гарантийного срока эксплуатации изделия - 24 месяца со дня приобретения на предприятии. Претензии, появившиеся из-за несоблюдения правил эксплуатации и ухода за мебелью, не принимаются.

Примечание: изготовитель ведет постоянную работу по совершенствованию изделия и может вносить изменения по желанию заказчика в пределах действующего ГОСТ.

ООО «Учмебельпроф»



ПАСПОРТ ИЗДЕЛИЯ

Стол письменный 2-тумбовый УСТПт2.18.05



Учмебельпроф

Тел. в РБ (Минск): +375 (29) 555-52-10

E-mail: uchmebelprof@yandex.by